

DESCRIPCIÓN complejo 2 torres con estructura principal metálica formada por 4 postes y suelo cuadrado, con una escalera polietileno de acceso, dos toboganes de salida, red trema inclinada, una barra de bomberos y columpio, a su vez las dos torres están unidas por pasarela.

INFORMACIÓN GENERAL

 Edades de uso
 5 -12 años

 nº usuarios
 12 usuarios

ACTIVIDADES LÚDICAS

- deslizarse
- relacionarse
- juego por turnos
- trepar
- columpiarse

NORMATIVA VIGENTE

 UNE-EN-1176 / 2009
 UNE-EN-1177 / 2009

DIMENSIONES Y SEGURIDAD

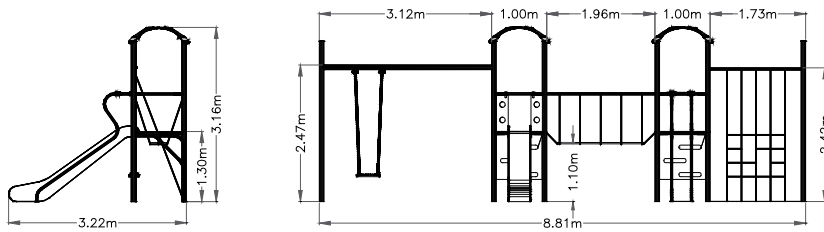
 Dimensiones del juego
 3,22 x 8.81m

 Zona de seguridad
 7,00x 10,60m

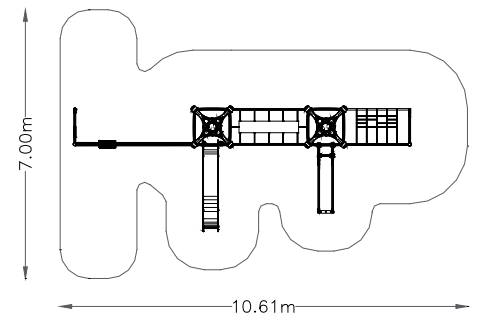
 A.C.L
 1,30m (torres)

REF.: MEC-008
COMPLEJO 8

VISTAS
PRINCIPALES



ZONA DE
SEGURIDAD



DESCRIPCIÓN
DE MATERIALES

- Paneles PEHD 15mm
- Pilares estructurales acero galvanizado
- Estructura metálica y barra de bomberos tubo acero inox AISI 304
- Rampa deslizamiento PEHD 15mm
- Tornillería galvanizada posibilidad de acero inox AISI 304
- Suelo tablero fenólico antideslizante

CERTIFICADO
VIGENTE

Codigo de certificado
provisional

EMPRESA
CERTIFICADORA



REF.: MEC-008

COMPLEJO 8