



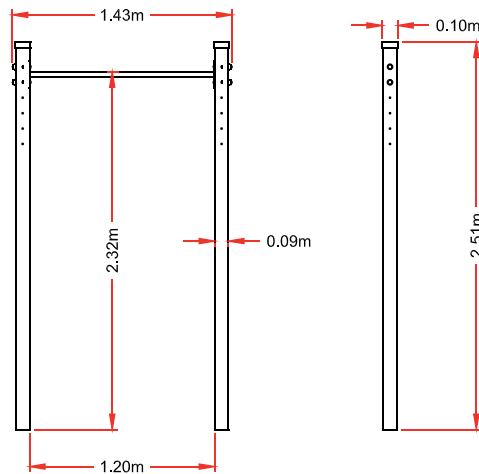
DESCRIPCIÓN BARRA DE DOMINADAS
DESARROLLA BICEPS, TRICEPS, ESPALDA, PECHO Y HOMBROS

INFORMACIÓN GENERAL Edades de uso: Mayores de 14 años
ACTIVIDADES LÚDICAS · relacionarse · juego por turnos
NORMATIVA VIGENTE UNE-EN 16630:2015
Nº usuarios: 1

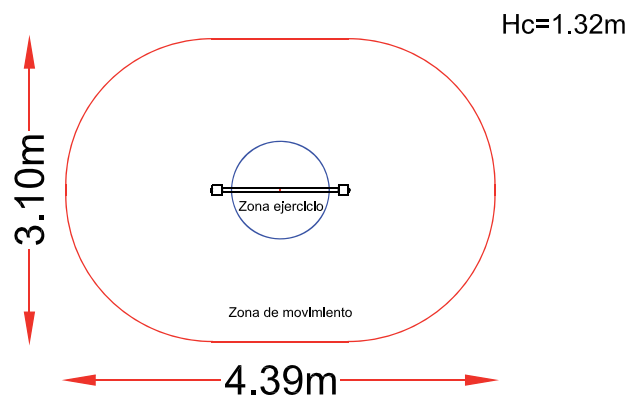
DIMENSIONES Y SEGURIDAD DIM: 1,43 x 0,10 x 2,51 m | Zona de seguridad 4,39 x 3,10 m | A.C.L 1,32 m

REF.: STR-001
STREETWORK-001

VISTAS
PRINCIPALES



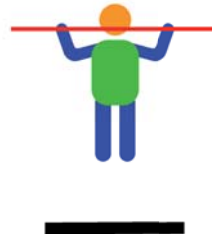
ZONA DE
SEGURIDAD



INFORMACION TECNICA

| | |
|------------------------|-----------------------------|
| Postes | Perfil de acero galvanizado |
| Barras | Acero inoxidable |
| Postes | Tubo 90 x 90 x 2 mm |
| Diámetro barras | ø35 x 2 mm |
| Tapas postes | HDPE 90 x 90 mm |
| Tornillería y herrajes | Galvanizados |
| Longitud | 1425 mm |
| Ancho | 95 mm |
| Alto | 2510 mm |
| Peso | 46 kg |
| Area requerida | 4390 x 3100 mm |

REF.: STR-001
STREETWORK-001

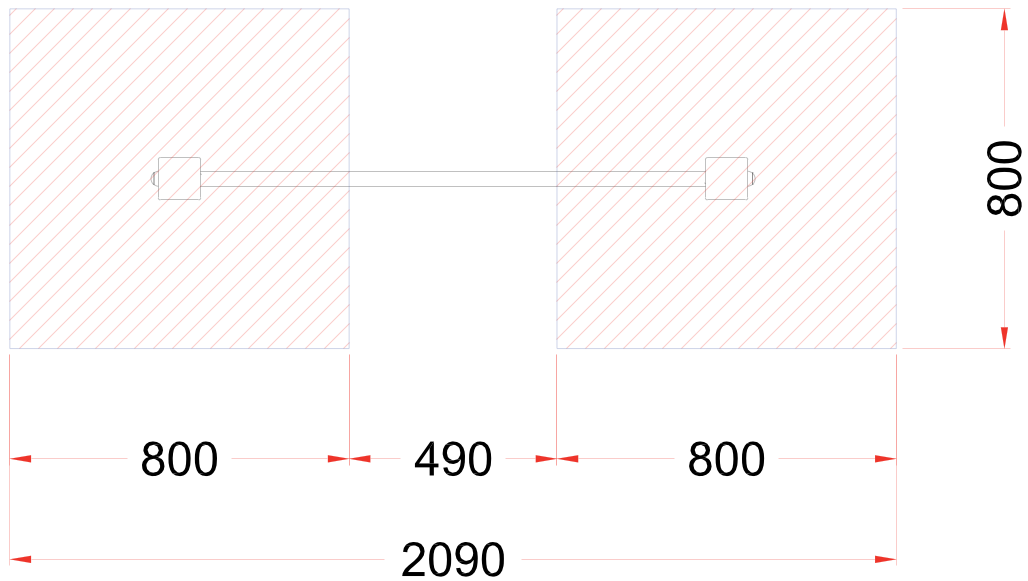
BARRA DOMINADAS

FUNCIÓN: Ejercicios para el fortalecimiento de los músculos del tronco y brazos.

USO: Sujetar la barra con los brazos totalmente extendidos. Elevar el cuerpo flexionando los brazos hasta sobrepasar la barra con la barbilla. Finalizar extendiendo nuevamente los brazos

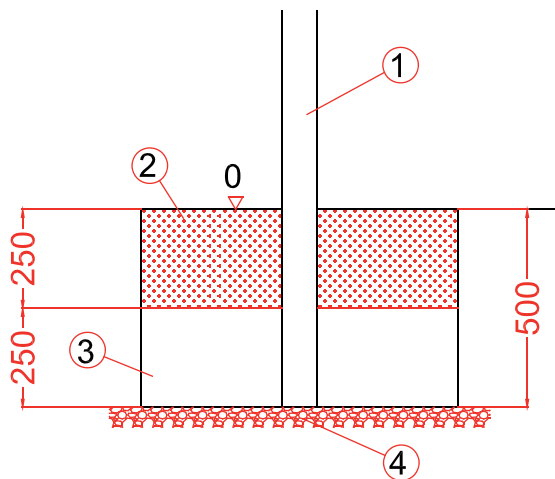
REF.: STR-001
STREETWORK-001

PLANTA
CIMENTACION



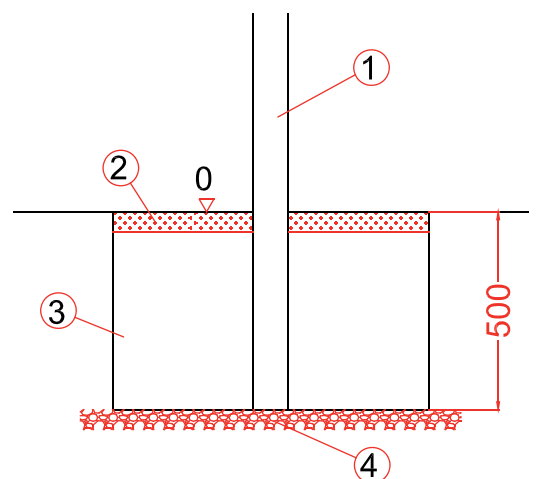
FIJACION A TIERRA

- 1.- Poste
- 2.- Relleno de tierra
- 3.- Hormigón
- 4.- Fondo excavación



FIJACION A HORMIGON

- 1.- Poste
- 2.- Pavimento caucho
- 3.- Hormigón
- 4.- Fondo excavación



REF.: STR-001
STREETWORK-001