

# PARKOUR

## ¿ QUE ES ?

El parkour es un deporte de origen francés, muy físico, en el que las personas que lo practican utilizan su cuerpo para superar los obstáculos urbanos que se encuentran a su paso realizando acrobacias.

Su popularidad ha crecido exponencialmente e incluso el cine ha tratado de reflejar la historia de esta disciplina en películas como Yamakasi, de Luc Besson.

Para poder realizar las acrobacias con seguridad y eficiencia, se necesita una capacidad motriz adecuada y una gran potencia de salto. El objetivo es desplazarse rápidamente y de forma controlada.

Los deportistas que lo practican se llaman traceurs -trazadores, en francés— y el parkour fue creado hace más de cinco lustros por Sebastian Foucar y David Belle, dos jóvenes franceses de Lisses.

## MÚLTIPLES MOVIMIENTOS

Existen multiples movimientos, categorizados en desplazamientos, saltos, aterrizajes y maniobras avanzadas, y la dificultad varía en función de la complejidad del obstáculo callejero , la velocidad, la fuerza del salto, el peso del traceur y su pericia.



[01]  
PKA0001A  
COD. 10.21.00001

**DIMENSIONES:**  
0,25x0,40x2,34 (ALTO x ANCHO x LARGO)  
**COD. HOMOLOGACIÓN:**  
CPDR-15-135-16-1



[02]  
PKA0001B  
COD. 10.21.00002

**DIMENSIONES:**  
0,40x0,40x2,34 (ALTO x ANCHO x LARGO)  
**COD. HOMOLOGACIÓN:**  
CPDR-15-135-16-1



[03]  
PKA0001C  
COD. 10.21.00029

**DIMENSIONES:**  
0,65x0,4x2,34 (ALTO x ANCHO x LARGO)  
**COD. HOMOLOGACIÓN:**  
CPDR-15-135-16-1



[04]  
PKA0001D  
COD. 10.21.00030

**DIMENSIONES:**  
0,65x0,40x1,22 (ALTO x ANCHO x LARGO)  
**COD. HOMOLOGACIÓN:**  
CPDR-15-135-16-1



[05]  
PKA0002A  
COD. 10.21.00003

**DIMENSIONES:**  
0,25x0,40x0,40 (ALTO x ANCHO x LARGO)  
**COD. HOMOLOGACIÓN:**  
CPDR-15-135-16-1



[06]  
PKA0002B  
COD. 10.21.00004

**DIMENSIONES:**  
0,4x0,4x0,4 (ALTO x ANCHO x LARGO)  
**COD. HOMOLOGACIÓN:**  
CPDR-15-135-16-1



[07]  
PKA0002C  
COD. 10.21.00005

**DIMENSIONES:**  
0,60x0,40x0,40 (ALTO x ANCHO x LARGO)  
**COD. HOMOLOGACIÓN:**  
CPDR-15-135-16-1



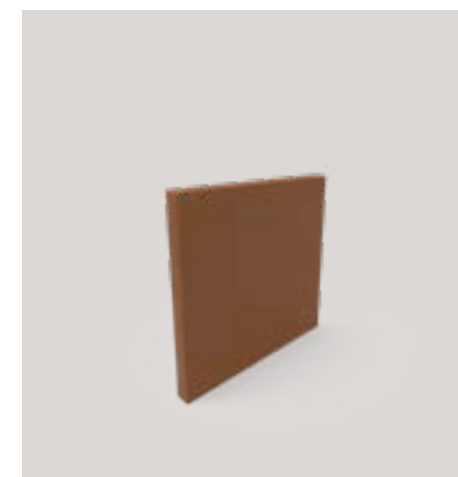
[07]  
PKA0002D  
COD. 10.21.00006

**DIMENSIONES:**  
0,80x0,40x0,40 (ALTO x ANCHO x LARGO)  
**COD. HOMOLOGACIÓN:**  
CPDR-15-135-16-1



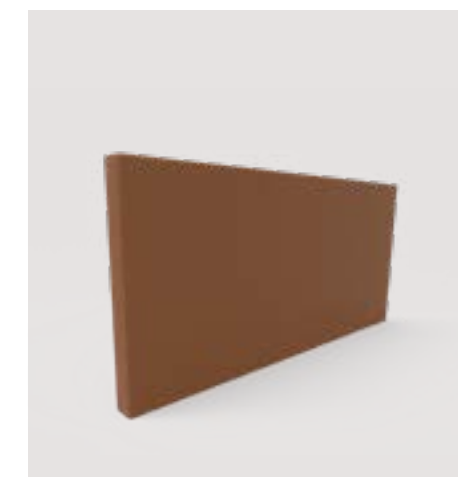
[08]  
PKA0003A1  
COD. 10.21.00006

**DIMENSIONES:**  
0,75x0,13x1,22 (ALTO x ANCHO x LARGO)  
**COD. HOMOLOGACIÓN:**  
CPDR-15-135-16-1



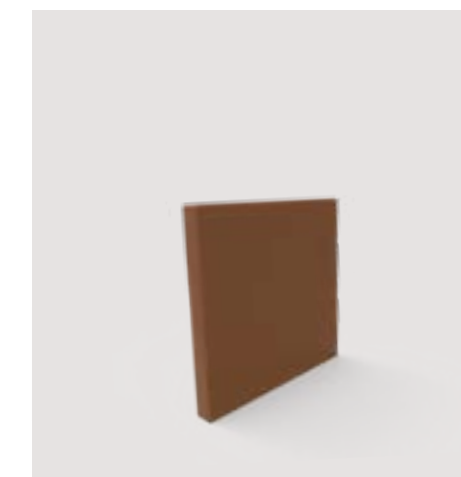
[12]  
PKA0003B  
COD. 10.21.00010

**DIMENSIONES:**  
1,22x0,13x1,52 (ALTO x ANCHO x LARGO)  
**COD. HOMOLOGACIÓN:**  
CPDR-15-135-16-1



[13]  
PKA0003C  
COD. 10.21.00011

**DIMENSIONES:**  
1,22x1,30x2,34 (ALTO x ANCHO x LARGO)  
**COD. HOMOLOGACIÓN:**  
CPDR-15-135-16-1



[14]  
PK0001A  
COD. 10.21.00014

**DIMENSIONES:**  
1,17x0,13x1,22 (ALTO x ANCHO x LARGO)  
**COD. HOMOLOGACIÓN:**  
CPDR-15-135-16-1

38



[09]  
PKA0003B1  
COD. 10.21.00007

**DIMENSIONES:**  
0,75x0,13x1,52 (ALTO x ANCHO x LARGO)  
**COD. HOMOLOGACIÓN:**  
CPDR-15-135-16-1



[10]  
PKA0003C1  
COD. 10.21.00008

**DIMENSIONES:**  
0,75x0,13x2,34 (ALTO x ANCHO x LARGO)  
**COD. HOMOLOGACIÓN:**  
CPDR-15-135-16-1



[11]  
PKA0003A  
COD. 10.21.00009

**DIMENSIONES:**  
1,17x0,13x1,52 (ALTO x ANCHO x LARGO)  
**COD. HOMOLOGACIÓN:**  
CPDR-15-135-16-1



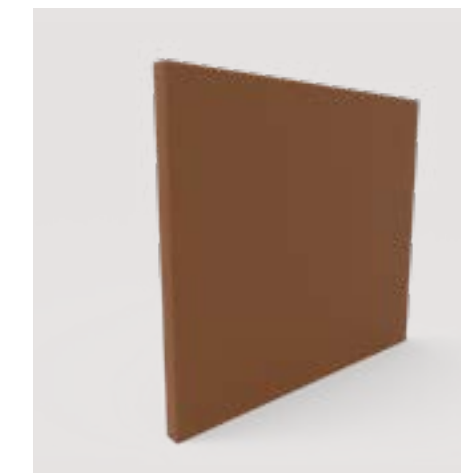
[15]  
PK0001B  
COD. 10.21.00015

**DIMENSIONES:**  
1,52x0,13x1,22 (ALTO x ANCHO x LARGO)  
**COD. HOMOLOGACIÓN:**  
CPDR-15-135-16-1



[16]  
PK0001C1  
COD. 10.21.00016

**DIMENSIONES:**  
2,10x0,13x1,22 (ALTO x ANCHO x LARGO)  
**COD. HOMOLOGACIÓN:**  
CPDR-15-135-16-1



[17]  
PK0001C2  
COD. 10.21.00017

**DIMENSIONES:**  
2,10x0,13x2,34 (ALTO x ANCHO x LARGO)  
**COD. HOMOLOGACIÓN:**  
CPDR-15-135-16-1

39



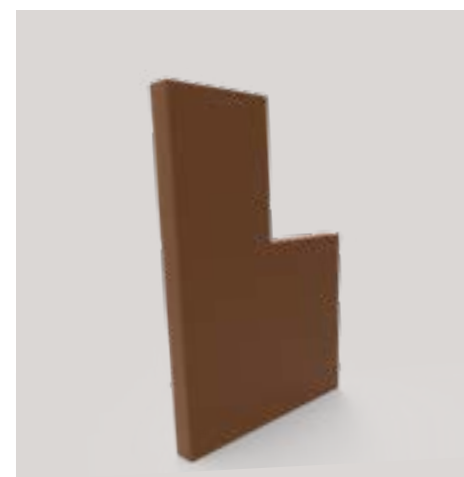
[18]  
PK0001C  
COD. 10.21.00018

**DIMENSIONES:**  
2,10x0,13x0,40 (ALTO x ANCHO x LARGO)  
**COD. HOMOLOGACIÓN:**  
CPDR-15-135-16-1



[19]  
PK0002AB  
COD. 10.21.00019

**DIMENSIONES:**  
1,22/1,52x0,13x1,22 (ALTO x ANCHO x LARGO)  
**COD. HOMOLOGACIÓN:**  
CPDR-15-135-16-1



[20]  
PK0002AC  
COD. 10.21.00020

**DIMENSIONES:**  
1,22/2,10x0,13x1,22 (ALTO x ANCHO x LARGO)  
**COD. HOMOLOGACIÓN:**  
CPDR-15-135-16-1



[24]  
PK0003C  
COD. 10.21.00024

**DIMENSIONES:**  
2,1x0,13/1,12x1,22 (ALTO x ANCHO x LARGO)  
**COD. HOMOLOGACIÓN:**  
CP-18-15-135-4



[25]  
PK0004A  
COD. 10.21.00025

**DIMENSIONES:**  
1,17/0,61x0,13x2,34 (ALTO x ANCHO x LARGO)  
**COD. HOMOLOGACIÓN:**  
CP-18-15-135-4



[26]  
PK0004B  
COD. 10.21.00026

**DIMENSIONES:**  
1,52/0,61x0,13x2,34 (ALTO x ANCHO x LARGO)  
**COD. HOMOLOGACIÓN:**  
CP-18-15-135-4

40



[21]  
PK0002BC  
COD. 10.21.00021

**DIMENSIONES:**  
1,52x2,10x0,13x1,22 (ALTO x ANCHO x LARGO)  
**COD. HOMOLOGACIÓN:**  
CPDR-15-135-16-1



[22]  
PK0003A  
COD. 10.21.00022

**DIMENSIONES:**  
1x0,13/0,53x1,22 (ALTO x ANCHO x LARGO)  
**COD. HOMOLOGACIÓN:**  
CPDR-15-135-16-1



[23]  
PK0003B  
COD. 10.21.00023

**DIMENSIONES:**  
1,52x0,13/0,75x1,22 (ALTO x ANCHO x LARGO)  
**COD. HOMOLOGACIÓN:**  
CPDR-15-135-16-1



[27]  
PK0004C  
COD. 10.21.00027

**DIMENSIONES:**  
1,22/2,10x0,13x2,34 (ALTO x ANCHO x LARGO)  
**COD. HOMOLOGACIÓN:**  
CPDR-15-135-16-1



[28]  
PKA0004A  
COD. 10.21.00012

**DIMENSIONES:**  
0,40xD0,60x3 (ALTO x ANCHO x LARGO)  
**COD. HOMOLOGACIÓN:**  
CPDR-15-135-16-1



[29]  
PKA0004B  
COD. 10.21.00015

**DIMENSIONES:**  
0,60xD0,6x3 (ALTO x ANCHO x LARGO)  
**COD. HOMOLOGACIÓN:**  
CPDR-15-135-16-1

41



# PARKOUR



42

• •  
**MODULOS HOMOLOGADOS BAJO LA NORMATIVA EUROPEA prEN 16899:2015 Y LA BRITANICA BS10075:2013. DIPONEN UNA PLACA QUE ACREDITATIVA DEL CUMPLIMIENTO DE LAS CONDICIONES IMPUESTAS EN DICHA NORMA.**

• •  
**FABRICAMOS NUESTROS MODULOS CON MATERIALES TESTADOS Y VALIDADOS POR TECNALIA**

• •  
**DISEÑOS DE PARKOUR, SON CREADOS CON LA COLABORACION DE LA ASOCIACION DE TRACEURS "LOIN DU SOL" DE MADRID**

• •  
**ES NECESARIO UN SUELO CON UNA SUPERFICIE ABSORBENTE PARA EVITAR LAS LESIONES DE LOS USUARIOS, RECOMENDAMOS UN SUELO DE CAUCHO COMPACTADO DE 100mm DE ESPESOR**

• •

## CARACTERISTICAS TECNICAS

### ESTRUCTURA

Fabricamos los bastidores de los módulos parkour con **tubo estructural de acero galvanizado en caliente de 100X40X1.5** capaces de soportar con su eficiencia la agresiva actividad del traceur mas experto.

### UNIÓN DE TABLERO A LA ESTRUCTURA

Realizamos la unión de **la superficie de rodadura mediante remaches**, evitando los cortes y lesiones que provoca el tornillo.

Su mantenimiento es muy sencillo y este sistema posibilita un diseño modular de la pista y que esta se pueda construir en fases diferentes según las posibilidades o proyecciones de cada cliente.

### SUPERFICIE

Fabricamos los parkour con **estructura metálica galvanizada** con una superficie de HPL. **Somos los únicos en termosellar los paneles de abedul y HPL**, hace que sea un material compacto, aumentando la resistencia al impacto.

**Las superficies de los módulos, con un acabado rugoso**, son tratados pintura ARRILAK I PU transparente supertexturizado. Favorece a que la tracción y el agarre sea idoneo para la practica de este deporte.

### ANCLAJE

Los módulos disponen de garras de cimentación ,insertadas en una profundidad de 400mm en la solera.

