

El Delfín (edad 3-12 años)

Ref. PKZM1001

Última revisión: 01/02/2020

Pág. 1/3

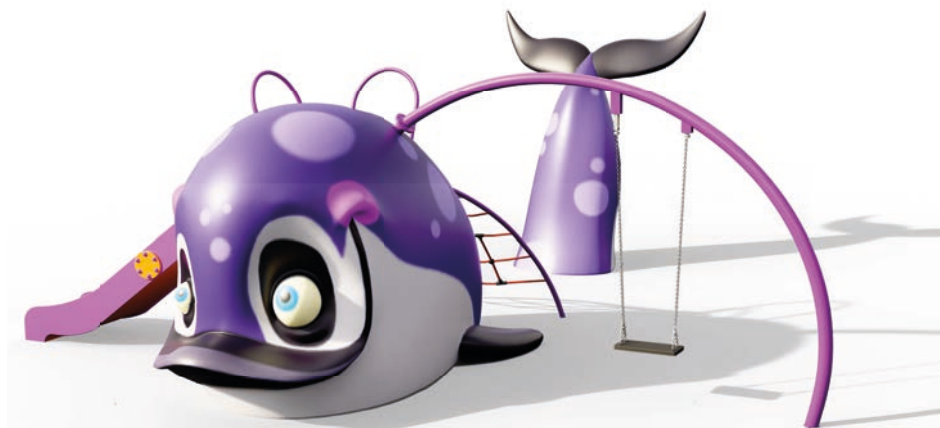
EN-1176-1: 2017

EN-1176-2: 2017+AC: 2019

EN-1176-3: 2017



SERIE  
**ANIMALS**  
SERIES  
*special projects*



**COBOSPLAY**



Rda.de la Damunt, 58

08519-Folgueroles  
(Barcelona)



+34 613 31 96 07



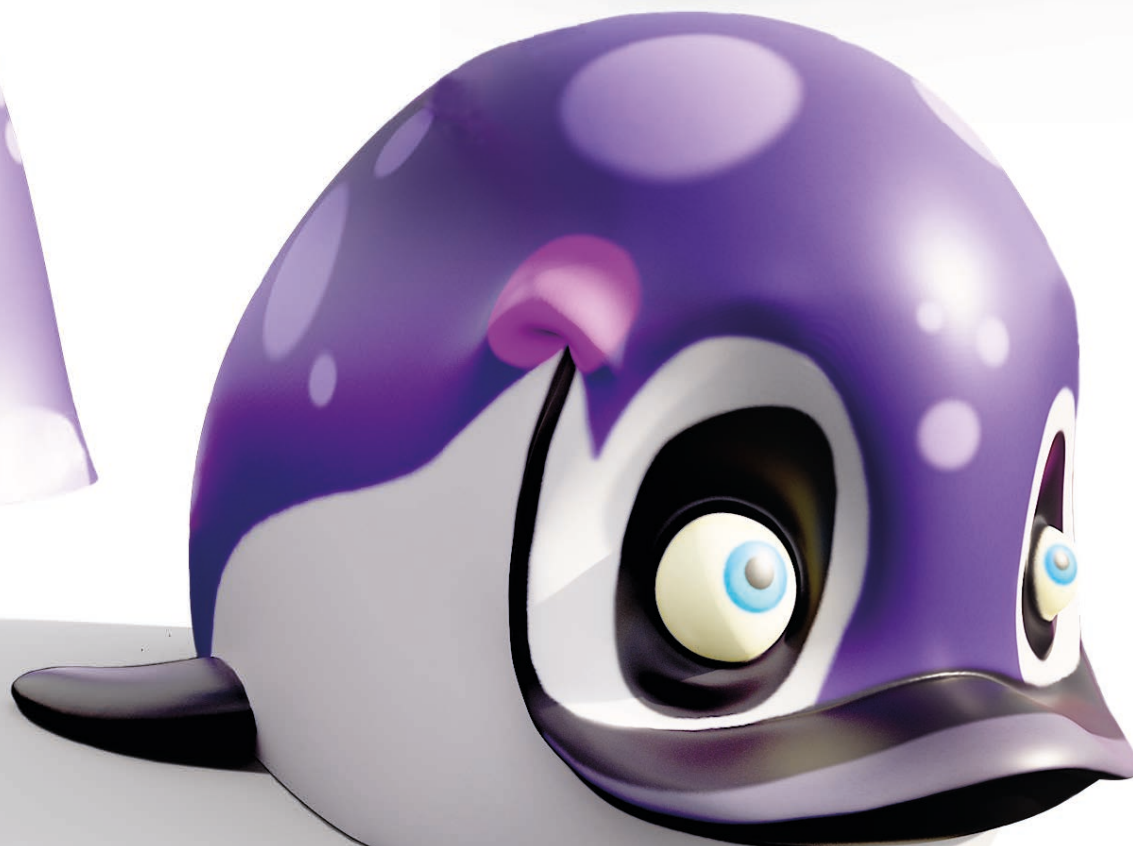
+34 616 36 77 22

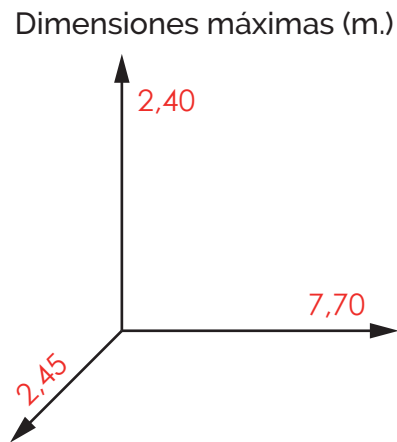
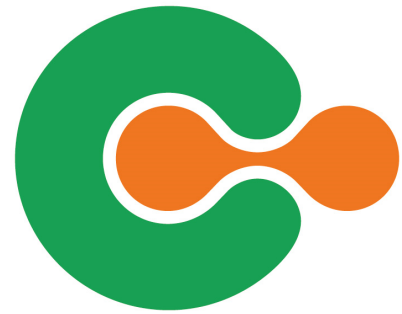
info@cobosplay.com



www.cobosplay.com

La empresa se reserva el  
derecho de realizar cualquier  
modificación o cambio en sus  
productos.





Rda.de la Damunt, 58

08519-Folgueroles  
(Barcelona)

+34 613 31 96 07

+34 616 36 77 22

info@cobosplay.com

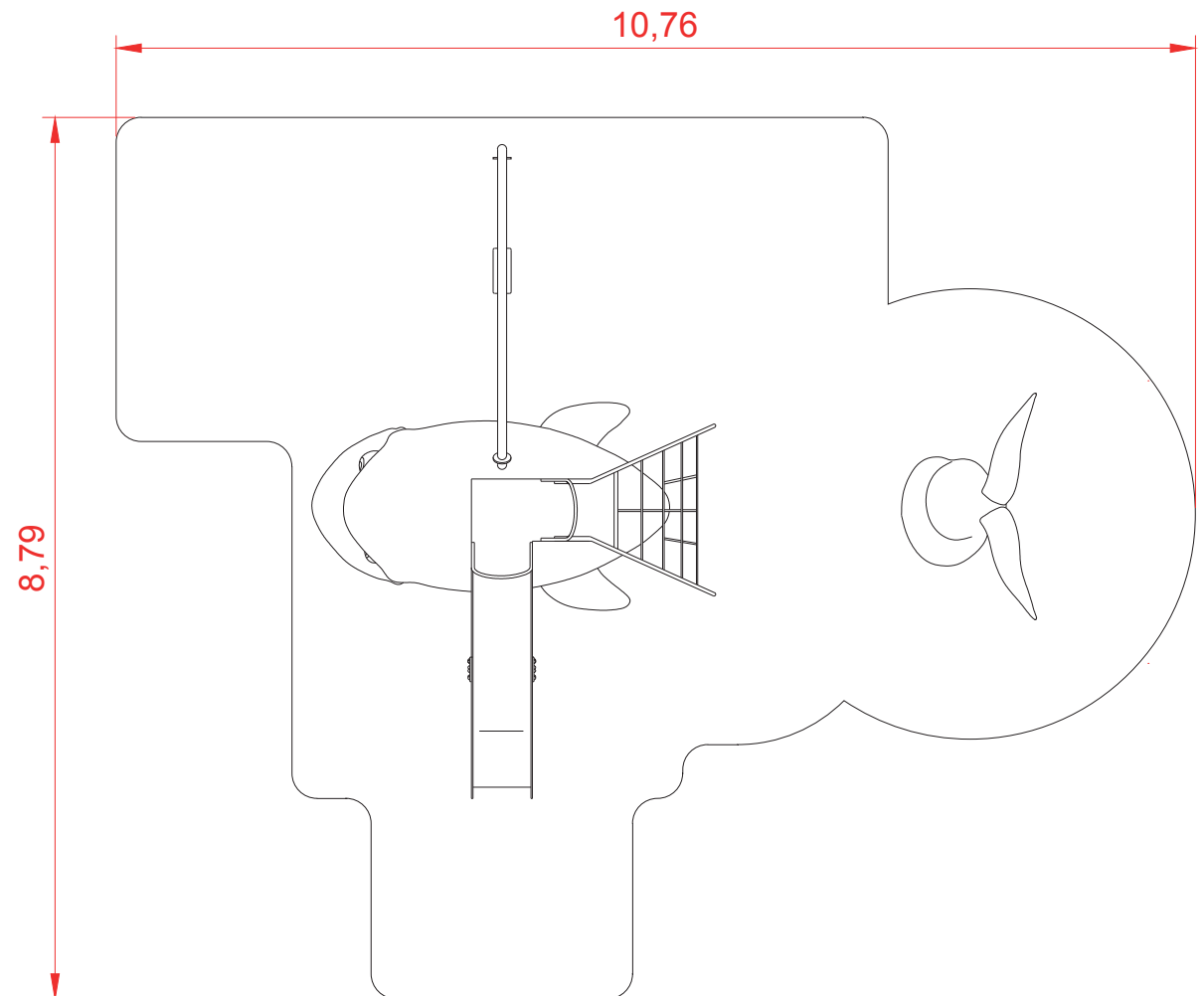
www.cobosplay.com

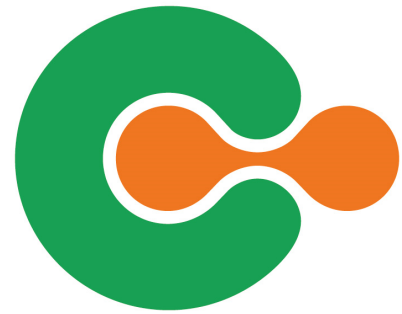
La empresa se reserva el  
derecho de realizar cualquier  
modificación o cambio en sus  
productos.

**Nota**

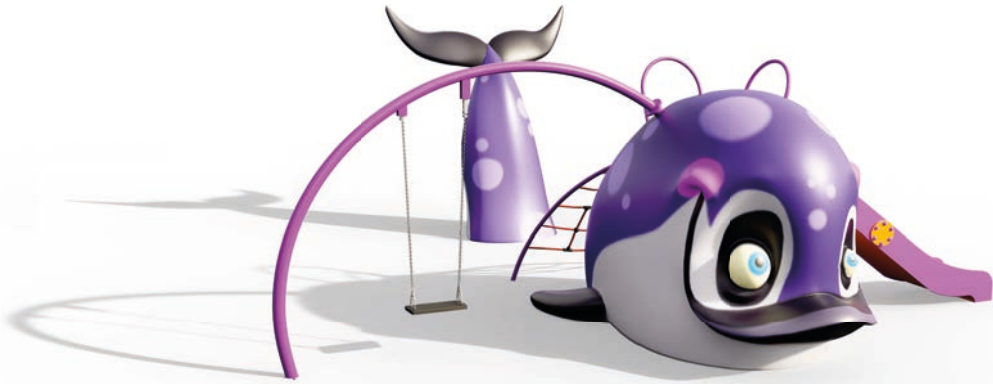
La separación y orientación de los dos  
elementos, cabeza, y cuerpo  
puede variar, siempre y cuando no  
entren en conflicto las áreas de  
seguridad necesarias de cada  
elemento. Consultar posibles alterna-  
tivas.

Área de seguridad: 94,50 m<sup>2</sup>





SERIE  
**ANIMALS**  
SERIES  
*special projects*



Dimensiones de la solera de hormigón para la distribución de los elementos en línea recta. Para otras distribuciones consultar con la empresa.

Rda.de la Damunt, 58



08519-Folgueroles  
(Barcelona)



+34 613 31 96 07  
+34 616 36 77 22

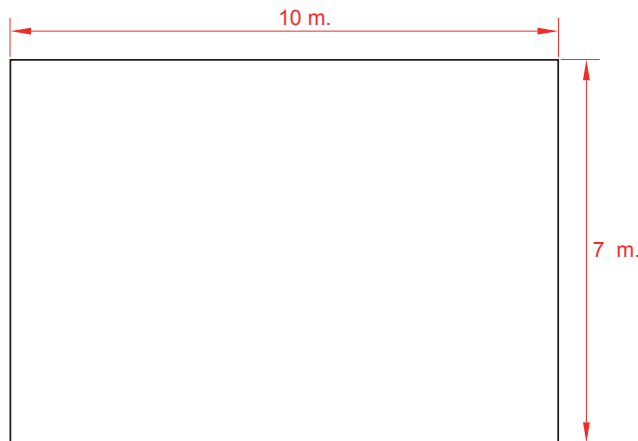


info@cobosplay.com



www.cobosplay.com

La empresa se reserva el derecho de realizar cualquier modificación o cambio en sus productos.



### Instalación.

Atornillado a solera de hormigón mediante tacos de expansión o varilla roscada y epoxi. Acabado con revestimiento de material compactado, ya sea caucho continuo o loseta.

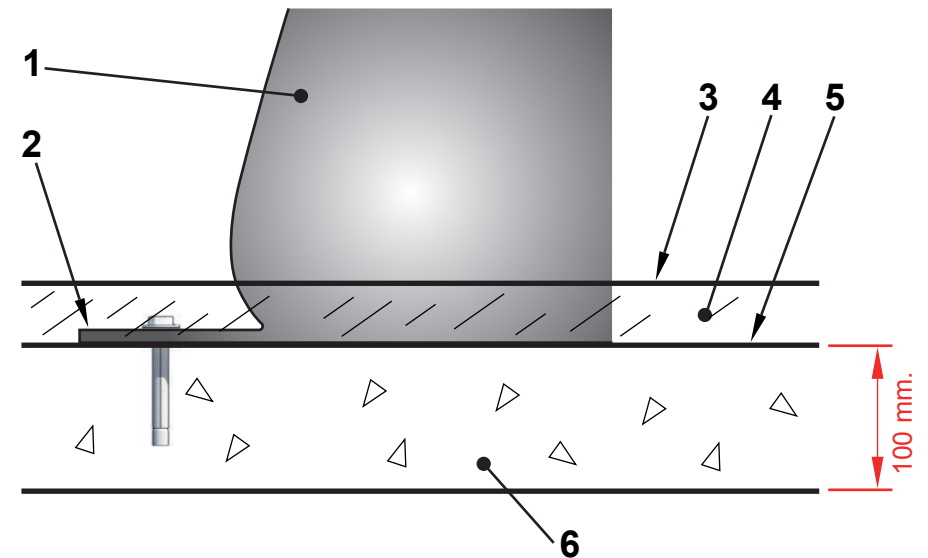
### Mantenimiento.

-Revisión: Se deberá comprobar todas las sujeciones, tornillos y pernos periódicamente y, si fuera necesario, volverlos a apretar y ajustar, anotando la fecha para llevar un control.

### Inspecciones.

1. Inspección visual de rutina. Se realizará una inspección ocular y funcional con el fin de comprobar que no ha sufrido ningún daño por vandalismo.
2. Inspección funcional. Esta inspección se realizará con una periodicidad de 1 a 3 meses y se debería prestar atención a los componentes "sellados de por vida" y los equipos que su estabilidad dependa de un poste.
3. Inspección anual. Se realizará una inspección completa de todo el conjunto con el fin de comprobar que reúne todos los apartados de la norma y que no ha sufrido modificación.

Detalle del anclaje



1 Animal.  
2 Lengüeta.  
3 Superficie de juego.

4 Caucho.  
5 Parte superior de la solera.  
6 Solera de hormigón.