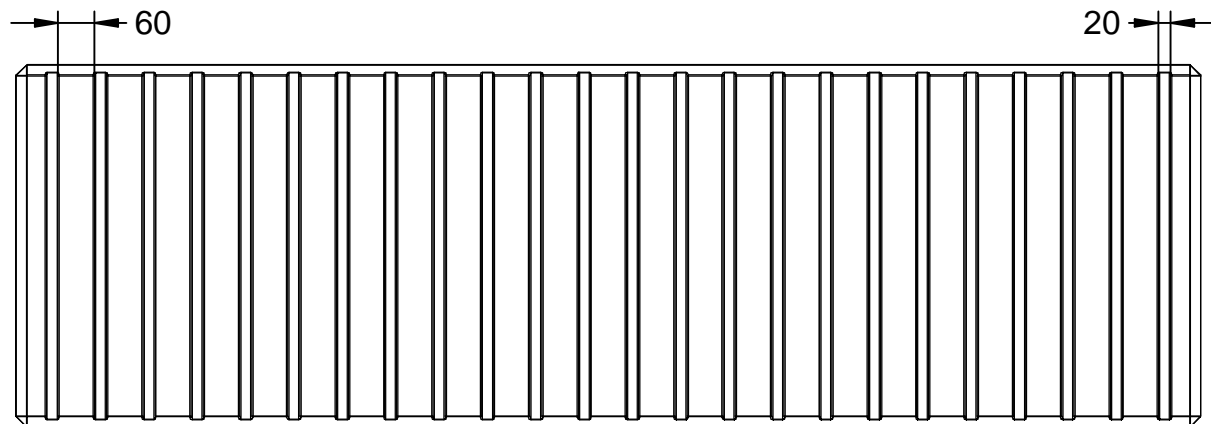
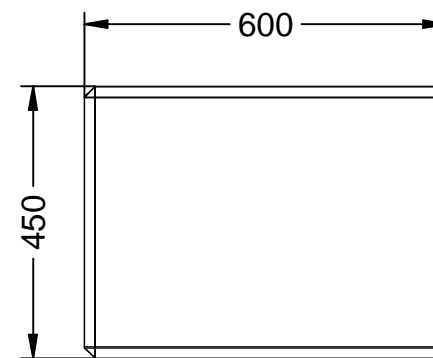
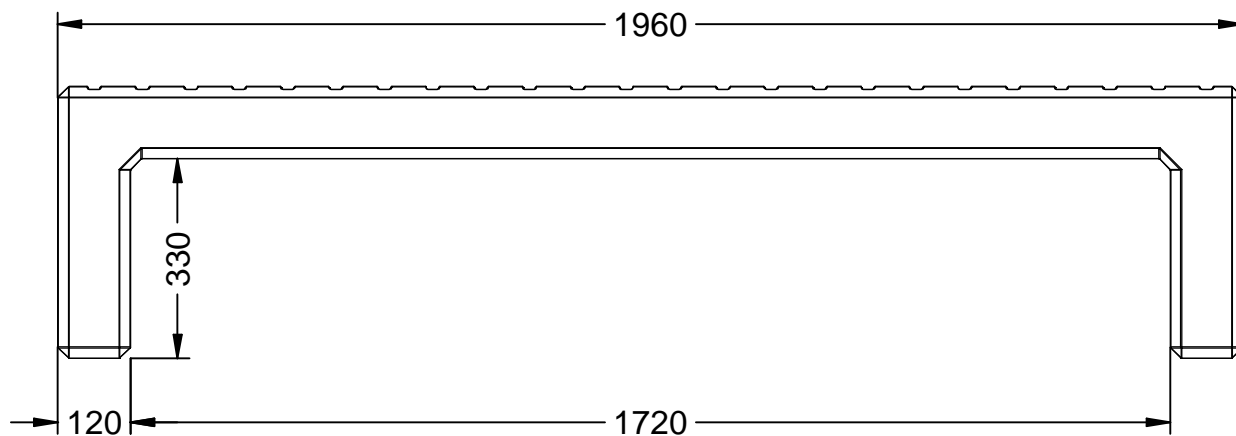


UFB1008

Banco LEBA, fabricado en polietileno de diferentes colores con protección UV, medidas: 1960x600x450 mm.

Revision: 01 - 04/05/2021



Color blanco



Color gris



Color arena



Disponible en varios colores

UFB1008

Banco LEBA, fabricado en polietileno de diferentes colores con protección UV, medidas: 1960x600x450 mm.

Revision: 01 - 04/05/2021



Disponible en varios colores

Color arena (Referencia UFB1008-PLAST-ARE)



Color blanco (Referencia UFB1008-PLAST-BLA)



Color gris (Referencia UFB1008-PLAST-GRI)



UFB1008

Banco LEBA, fabricado en polietileno de diferentes colores con protección UV, medidas: 1960x600x450 mm.

Revision: 01 - 04/05/2021



-ES- 

Descripción: Banco modelo LEBA, fabricado en polietileno con protección UV, en varios colores.

Material: Polietileno de media densidad (MDPE).

Embalaje: Paletizado y plastificado.

Medidas: 1960x600x450 mm.

Peso: 20 Kg.

Disponible en varios colores (Blanco, gris y color arena).

Dispone de dos barras metálicas de acero galvanizado en la parte inferior del banco para darle mayor resistencia.

-EN- 

Description: LEBA model bench, made of polyethylene with UV protection, in various colors.

Material: Medium density polyethylene (MDPE).

Packaging: Palletized and laminated.

Measurements: 1960x600x450 mm.

Weight: 20 kg.

Available in several colors (White, gray and sand color).

It has two metallic bars of galvanized steel in the upper part. bottom of the bench for added strength.

-PT- 

Descrição: Banco modelo LEBA, fabricado em polietileno com proteção UV, em várias cores.

Material: Polietileno de média densidade (MDPE).

Embalagem: Paletizado e laminado.

Medidas: 1960x600x450 mm.

Peso: 20kg.

Disponível em várias cores (Branco, cinza e cor de areia).

Possui duas barras metálicas de aço galvanizado na parte superior. parte inferior do banco para maior resistência.

-CA- 

Descripció: Banc model LEBA, fabricat en polietilè amb protecció UV, en diversos colors.

Material: Polietilè de mitjana densitat (MDPE).

Embalatge: Paletitzat i plastificat.

Mides: 1960x600x450 mm.

Pes: 20 Kg.

Disponible en diversos colors (Blanc, gris i color sorra).

Disposa de dues barres metàl·liques d'acer galvanitzat a la part inferior del banc per donar-li més resistència.

-FR- 

Description: Banc modèle LEBA, en polyéthylène avec protection UV, en différentes couleurs.

Matière: Polyéthylène moyenne densité (MDPE).

Conditionnement: Palettisé et laminé.

Dimensions: 1960x600x450 mm.

Poids: 20 kg.

Disponible en plusieurs coloris (Blanc, gris et coloris sable).

Il a deux barres métalliques en acier galvanisé dans la partie supérieure. bas du banc pour plus de solidité.

UFB1008

Banco LEBA, fabricado en polietileno de diferentes colores con protección UV, medidas: 1960x600x450 mm.

Revision: 01 - 04/05/2021



Instrucciones de anclaje al suelo

1



- USAR TAPA COMO PLANTILLA
- COLOCAR LA TAPA EN LA POSICIÓN DESEADA PARA EL BANCO

2



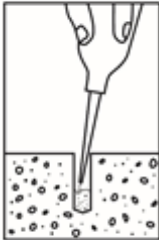
PERFORAR EL SUELO Y TAPA (DIÁMETRO DE 20 mm) EN LOS 4 PUNTOS MOSTRADOS

3



RETIRAR LA TAPA A UN LUGAR DONDE NO MOLESTE

4



RELLENAR LOS 4 ORIFICIOS CREADOS EN EL SUELO CON RESINA ANCLAJE O SIMILAR

5



COLOCAR TORNILLOS M10 EN SU CORRECTA POSICIÓN EN LA BASE DEL BANCO

6



- COLOCAR EL BANCO CON LOS TORNILLOS EN LOS ORIFICIOS REALIZADOS EN EL PAVIMENTO
- DEJAR SECAR

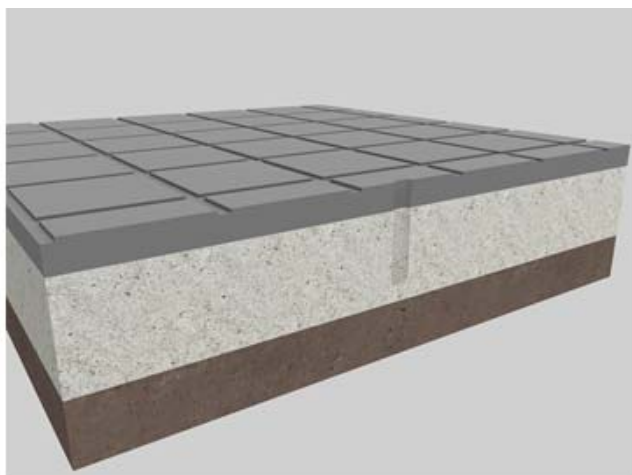
UFB1008

Banco LEBA, fabricado en polietileno de diferentes colores con protección UV, medidas: 1960x600x450 mm.

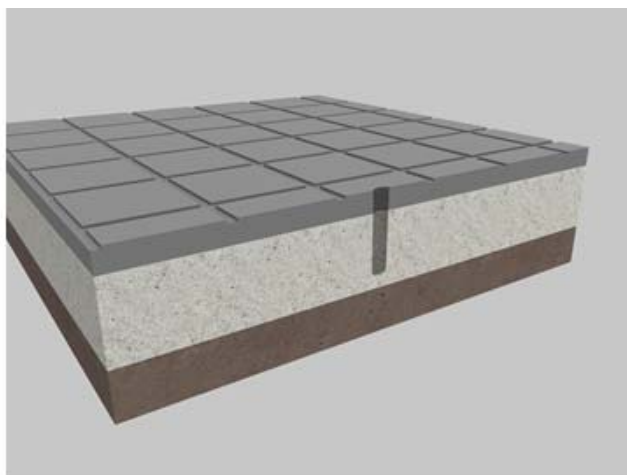
Revision: 01 - 04/05/2021



PROCESO DE COLOCACIÓN DEL BANCO



1 Se perfora el suelo en las zonas donde va a ir anclado el banco.



2 Se rellena el orificio con resina.



3 Se coloca el banco (con el tornillo incorporado) en los orificios.

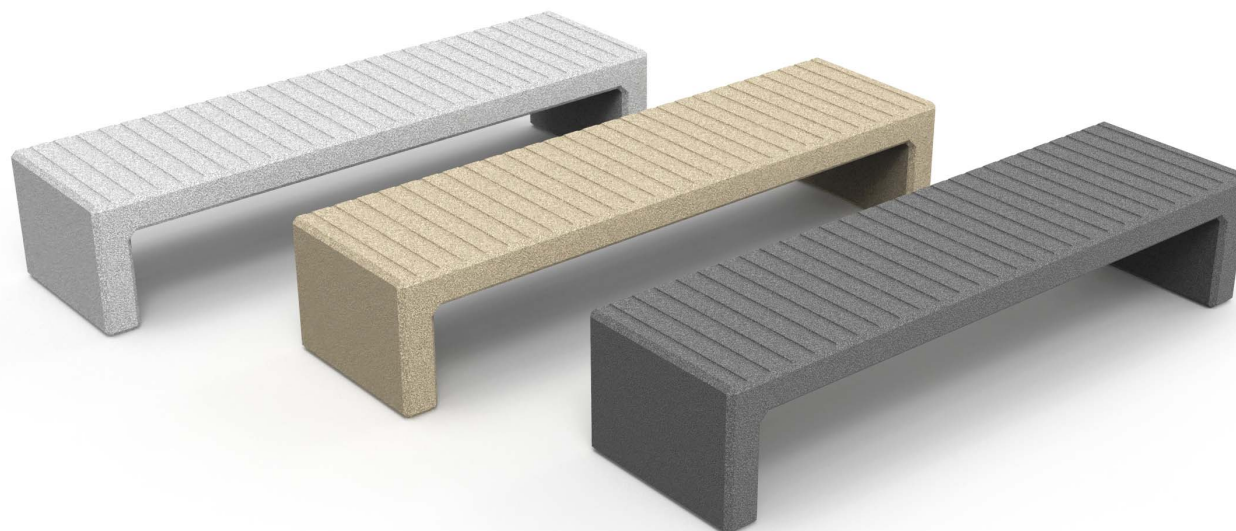
UFB1008

Banco LEBA, fabricado en polietileno de diferentes colores con protección UV, medidas: 1960x600x450 mm.

Revision: 01 - 04/05/2021



LIMPIEZA Y LAVADO



MANTENER EL BANCO LIMPIO
MEDIANTE LA LIMPIEZA PERIODICA Y
PROGRAMADA, EMPLEANDO UNA
KARCHER Y PRODUCTO
DESENGRASANTE